

ISTRUZIONI DI MONTAGGIO / ASSEMBLY INSTRUCTIONS

VASI MONOBLOCCO GENESIS / FORTY3

CLOSE COUPLE PAN GENESIS / FORTY3

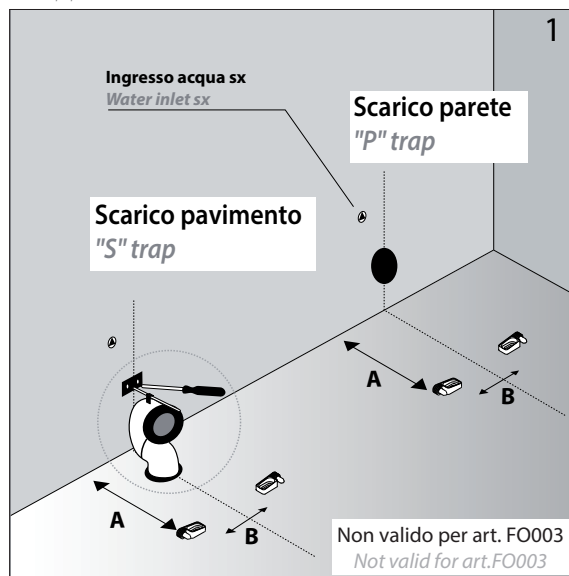
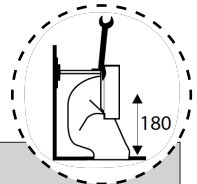
GLOBO

Vaso monoblocco cod. **GE004.BI** scarico parete. Trasformabile a pavimento tramite la curva tecnica VA079 fornita a richiesta. Scarico 4,5/ 3 Lt . CCompleto di fissaggi
Close couple pan with wall draining, turnig into floor drain by means of the PVC pipe cod. VA079 supplied on demand. Drain 4,5/ 3 Lt. Fixing kit included.

Cassetta monoblocco cod. **GE0081X.BI** completa di meccanismo di scarico, guscio in plastica anti condensa e tubo di scarico. ingresso acqua dal basso sx.
Close couple cistern provided with flushing mechanism , plastic anti-moisture shell and drain pipe . Rear LH water inlet.

Vaso monoblocco cod. **FO003.BI** scarico parete. Trasformabile a pavimento tramite la curva tecnica VA079 fornita a richiesta. Scarico 4,5/ 3 Lt . CCompleto di fissaggi
Close couple pan with wall draining, turnig into floor drain by means of the PVC pipe cod. VA079 supplied on demand. Drain 4,5/ 3 Lt. Fixing kit included.

Cassetta monoblocco cod. **FO0081X.BI** completa di meccanismo di scarico, guscio in plastica anti condensa e tubo di scarico. ingresso acqua dal basso sx.
Close couple cistern provided with flushing mechanism , plastic anti-moisture shell and drain pipe . Rear LH water inlet.



Installazione VA 079 VA 079 Installation

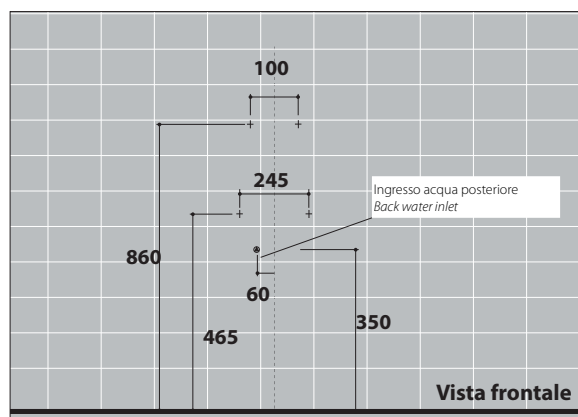
VA 079

- 1_Innestare la curva tecnica sullo scarico a pavimento all'altezza di 180 mm centro foro di scarico.
Connect the curve to the floor draining 180mm height from the outlet hole centre.
- 2_Ancorare alla parete la piastra in metallo a cinque fori fornita nel kit con il foro centrale filettato in asse con lo scarico ed alla stessa altezza delle due alette di bloccaggio sopra la curva.
Fix the 5 holes anchor plate to the wall so that the threaded central hole is in axis with the outlet and at the same height as the two locking tongues on the curve.
- 3_Tagliare il perno filettato alla misura necessaria per collegare la curva con il supporto sulla parete ed avvitarlo su quest'ultimo.
Cut the threaded pivot to the dimension required to connect the curve to the wall anchor and screw it down.
- 4_Innestare il perno sulle due alette della curva tecnica e provvedere al bloccaggio con il dado e controdado forniti nel kit.
Connect the pivot to the two tongues of the curve and screw it down by means of the nuts supplied in the kit.

A/B : Le quote vanno rilevate dalla dima fornita all'interno dell'imballo
The shares are to be collected from the template supplied in the package

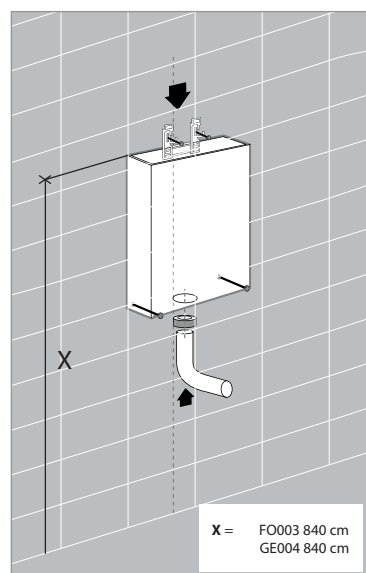
- 1_ Predisporre gli scatichi secondo le quote riportate sulle schede tecniche e bloccare i due fissaggi al pavimento secondo le misure riportate nell'illustrazione . E' importante del caso di installazione con scarico a pavimento bloccare la curva di scarico (art. VA079) alla parete per mezzo dell'apposita barra filettata facente parte del kit.

Prepare the drawing system and the hydraulic connections according ti the technical schemes and then block the two fixings on the floor in accordance whit measures in the picture. In case of "S" Trap installation it is important to block the drawing curve (art. VA079) to the wall whit appropriate threaded bar supplied whit the kit



- 2_ Segnare sulla parete alle quote indicate i 4 punti da forare.

Mark the 4 point to drill on the wall according to the given dimensions



- 3_ Bloccare la cassetta nella parete bassa con le viti e i tasselli forniti in dotazione nel kit. Procedere bloccandola come riportata in figura 3.collegare il tubo di scarico

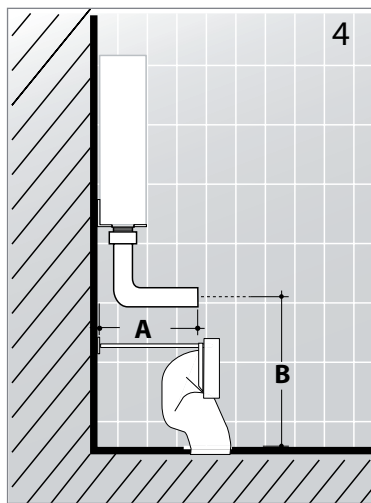
Plug up the plastic cistern in the bottom by means of the two screws provided. Fix it to the wall using the two brackets as shown in figure 3. Connect the drain pipe

ISTRUZIONI DI MONTAGGIO / ASSEMBLY INSTRUCTIONS

VASI MONOBLOCCO GENESIS / FORTY3

CLOSE COUPLE PAN GENESIS / FORTY3

GLOBO



4 Prima di serrare il tutto verificare che le quote (altezza e profondità del tubo di scarico) corrispondano a quelle in figura. A questo punto collegare l'ingresso acqua all'impianto

Before tightening everything check that the quotas (height and depth of the drain pipe) correspond to those in the figure. At this point connect the plant water inlet.

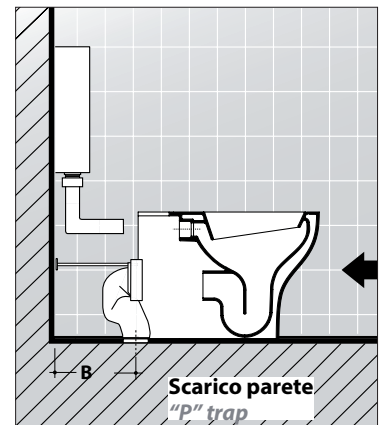
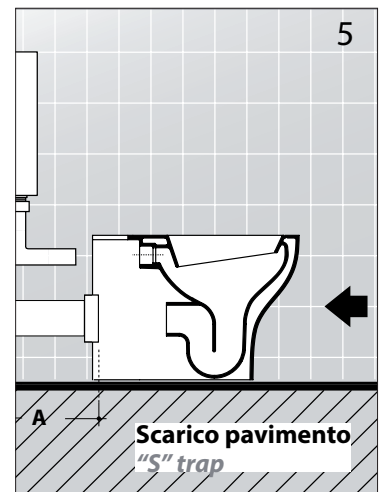
cod.	A	B
FO003.BI	185	370
GE004.BI	175	375

4 Nel caso di installazione con scarico parete posizionare il raccordo di scarico secondo la misura riportata nell'illustrazione.

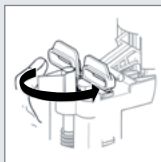
A questo punto posizionare il vaso sopra i due fissaggi a pavimento. Farlo scivolare fino alla cassetta monolito facendo attenzione che i due raccordi s'innestino perfettamente (ATTENZIONE: per agevolare l'operazione si consiglia di lubrificare entrambe le parti)

In the case of drain installation on the wall. Position the drain connection according to the measurement stated in the illustration.

At this point, position the bowl on the two floor fixtures. Slide it towards the monolith cistern, paying attention that the two connections are engaged perfectly (ATTENTION: it is recommended to lubricate both parts in order to ease the operation).

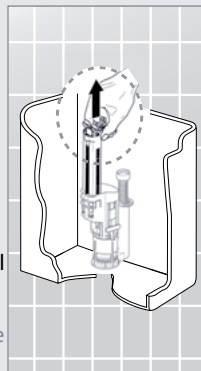


MECCANISMO DI SCARICO FLUSHING MECHANISM



A Sbloccare la slitta utilizzando la leva blu.

Release the slide valve using the blue lever.



B Alzare la slitta al massimo come riportato nel prospetto, e lasciarla sporgere dalla cassetta.

Lift the slide valve to maximum as shown in the image, and leave it projecting from the cistern.



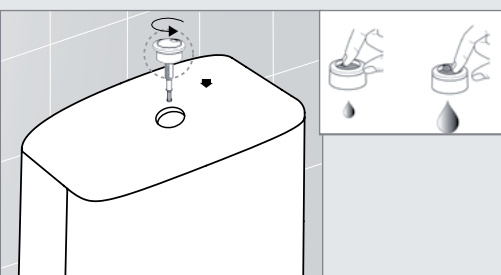
A Prendere il coperchio in ceramica posizionarlo sulla slitta ed effettuare una leggera pressione, quindi abbassarlo fino alla posizione giusta.

Take the ceramic lid, position it on the slide valve and apply slight pressure, then lower it to the correct position.



B Togliere di nuovo il coperchio e bloccare la slitta con l'apposita leva.

Remove the lid again and block the slide valve using the relevant lever.



9

4 Far scorrere la cassetta in ceramica sopra il guscio in plastica facendo in modo che la barra ceramica posteriore si agganci sulle due slitte superiori in plastica bloccandosi

Let scorrere la cassetta in ceramica sopra il guscio in plastica facendo in modo che la barra ceramic bar can hook-up the two upper slides and stop it self.



8



10

Non valido per art. FO003
Not valid for art. FO003